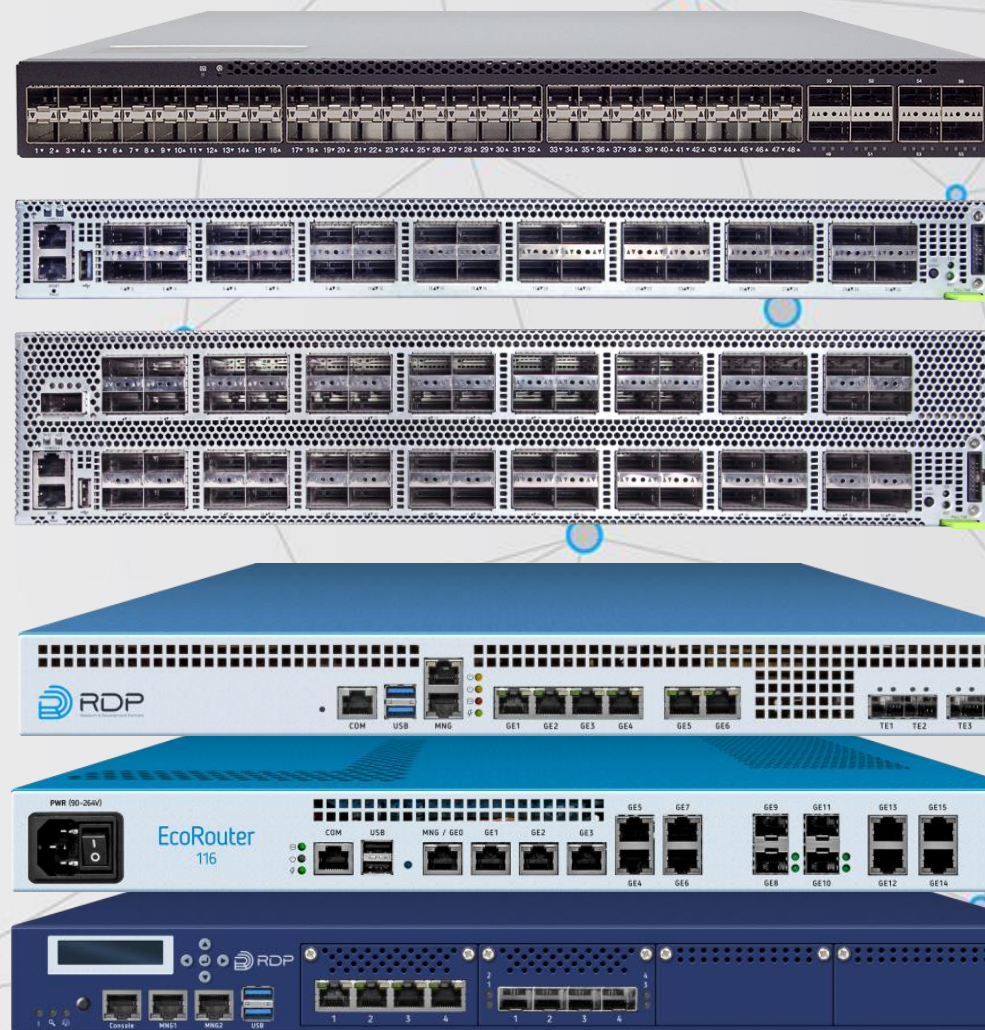




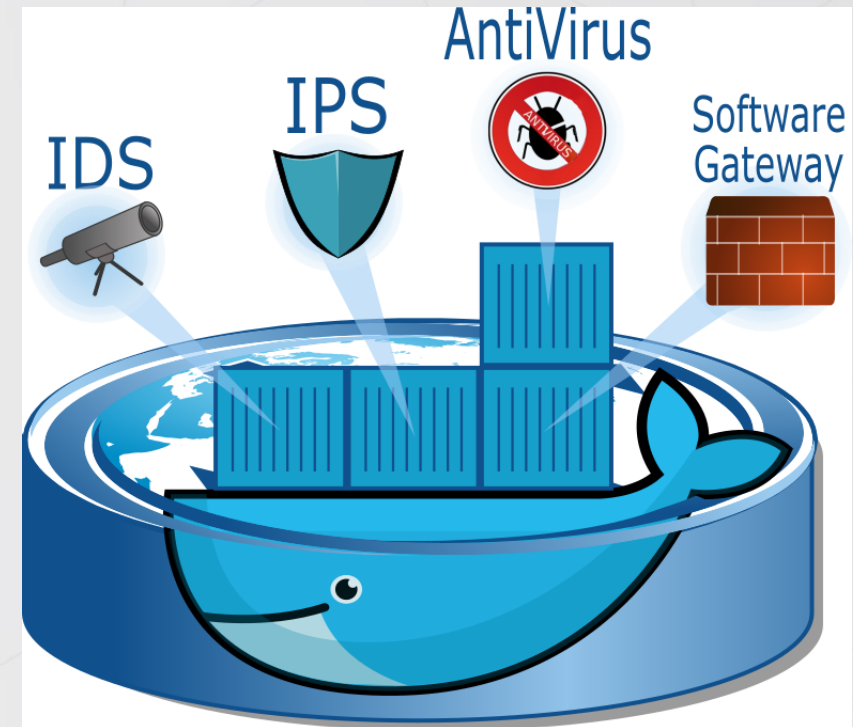
Российский производитель сетевых решений мирового уровня

# Сетевое оборудование от Российского вендора




# EcoRouter IP/MPLS-маршрутизатор

- ✓ до 5 миллионов маршрутов в FIB
- ✓ До 320 Gb/s на устройство
- ✓ EcoRouter поддерживает технологию контейнерной виртуализации, совместимую со стандартом Linux-контейнеров (OCI)
- ✓ имеют оптимальный форм-фактор от 1RU до 2RU;
- ✓ выпускаются как в фиксированном, так и в модульном варианте, что позволяет подобрать оптимальную конфигурацию для решения задач оператора.



# Аппаратная платформа EcoRouter

## Младшие модели серии EcoRouter

	EcoRouter 110	EcoRouter 116	EcoRouter 216*	EcoRouter 406
Платформа				
Производительность	6 Гбит/сек	16 Гбит/сек	26 Гбит/сек	26 Гбит/сек
Форм-фактор	Desktop	1 U	1 U	1 U
Сетевые интерфейсы				
– 1 GE Copper	6	12	4	6/10
– 1 GE Fiber (SFP)	0	4	4	0/2
– 10 GE Fiber (SFP+)	0	0	0	2/4
– E1**	0	2	0	0
Модульные слоты	0	0	0	0
Слоты расширения	0	0	4	1
Система хранения данных	eMMC 5.0	Industrial CF	SSD Intel S4600 Series	Industrial mSATA SSD
Интерфейс управления		RJ45	RJ45	RJ45
Консольный порт	RJ45	RJ45	RJ45	RJ45
Блок питания	60 W External Input: 100-240 VAC, 1.7 A Output: 12 VDC, 5 A	200W ATX 100-240 VAC Optional -10-36 VDC	1+1 300W RPC 100-240 VAC	1+1 200W RPC 100-240 VAC Optional -36-72 VDC
Охлаждение	2 Fans	Fanless	4 Fans	2 Fans
Размеры (Ш x Д x В)	232 x 153 x 44 мм	440 x 380 x 44 мм	420 x 593 x 44 мм	430 x 400 x 44 мм

\* Присвоен статус ТОРП Минпромторга РФ

\*\* E1 доступен в модификации EcoRouter 116E1



Российский производитель сетевых решений мирового уровня

+7 495 204-9-204 / sales@rdp.ru / www.rdp.ru |

# Аппаратная платформа EcoRouter

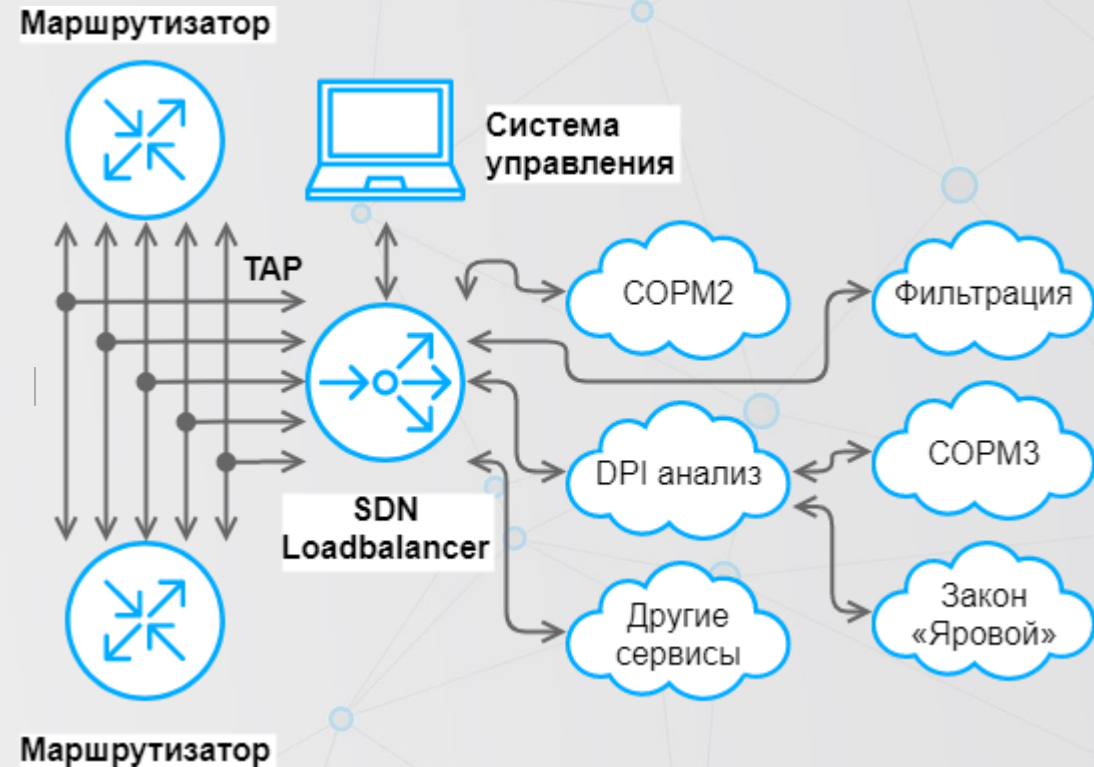
## Старшие модели серии EcoRouter

	EcoRouter 1004	EcoRouter 2008
Платформа		
Производительность	160 Гбит/сек	320 Гбит/сек
Форм-фактор	1 U	2 U
Модульные слоты	4	8
Слоты расширения	1	1
Система хранения данных	Industrial CF	Industrial CF
Интерфейс управления	RJ45	RJ45
Консольный порт	RJ45	RJ45
Блок питания	1+1 300W ATX 100-240 VAC	1+1 600/400W ATX 100-240 VAC
Охлаждение	4 Hot Swap, Smart Control	4 Hot Swap, Smart Control
Размеры (Ш x Д x В)	440 x 580 x 44 мм	440 x 60 x 88 мм

# ЕсоТАР и ЕсоBalancer

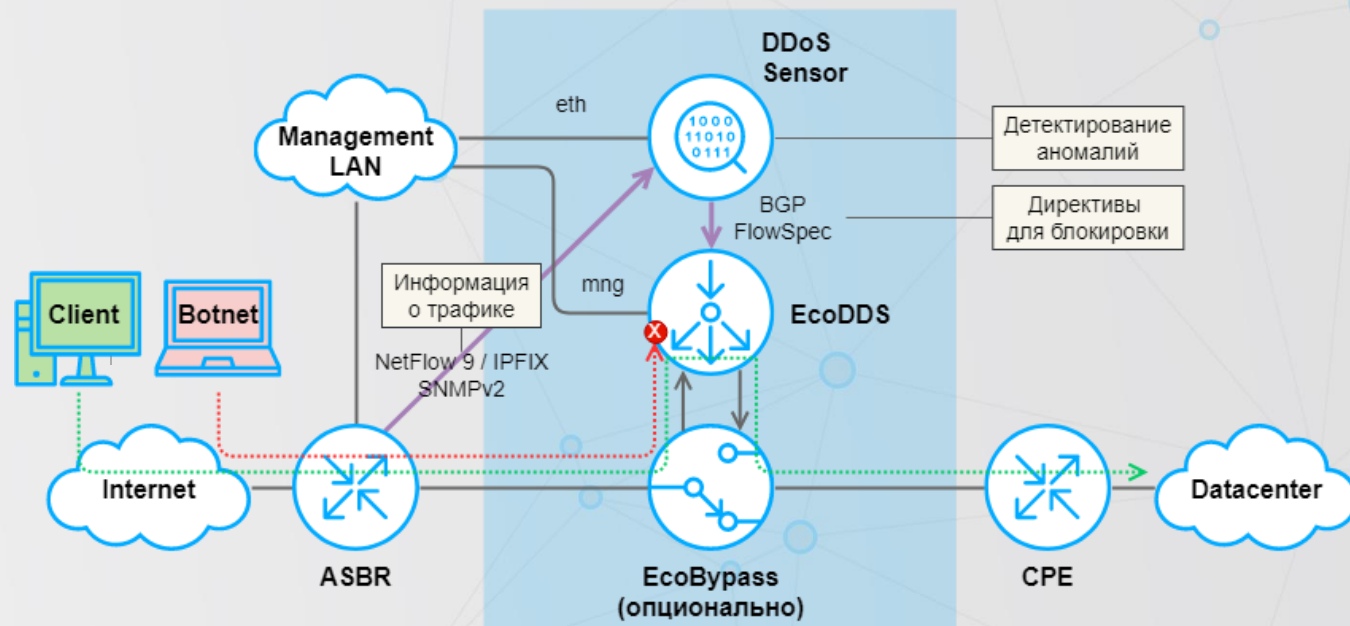
Позволяет организовать решение на «копии трафика»

- ✓ анализ DPI для нужд ИБ;
- ✓ предоставление возможностей для долговременного хранения метаданных трафика;
- ✓ предоставление возможностей для перенаправления потоков информации в части решений AntiDDoS;
- ✓ любые другие действия с анализом трафика сторонними сервисами.






# EcoDDS

- ✓ Защита от всех основных типов DDoS-атак
- ✓ Высокая производительность на скорости проводов: до 6.4 Тбит/с
- ✓ Различные типы отчётов по видам трафика и объектов

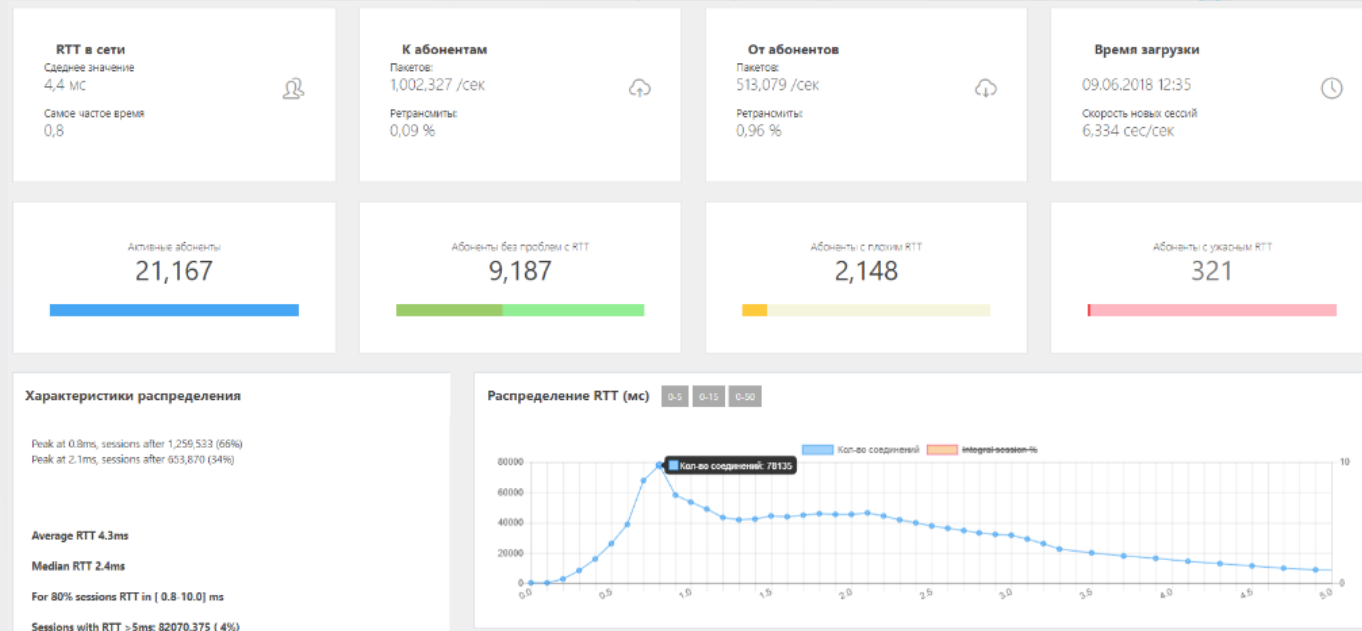


# Аппаратная платформа EcoSwitch

	1020	1032	2065
Платформа			
Производительность	до 2,0 Тбит/с	до 3,2 Тбит/с	до 6,4 Тбит/с
Пропускная способность	до 2,0 млрд пакетов в секунду	до 4,7 млрд пакетов в секунду	до 9,5 млрд пакетов в секунду
Форм-фактор (стойка 19 дюймов)	1 U	1 U	2 U
Сетевые интерфейсы QSFP28	8	32	65
Сетевые интерфейсы SFP28	48	0	0
Размер буфера	22 Мб	22 Мб	22 Мб
Системное хранилище	8 Гб DDR4	8 Гб DDR4	8 Гб DDR4
Дисковое хранилище	SSD 120 Гб	SSD 120 Гб	SSD 120 Гб
Процессор	Intel Xeon D-1527	Intel Pentium D	Intel Pentium D
Консольный порт	1 x RJ-45	1 x RJ-45	1 x RJ-45
Интерфейс управления	1 x 1000BASE-T	1 x 1000BASE-T	1 x 1000BASE-T
Блок питания	2 x 550 Вт AC/DC	2 x 600 Вт AC/DC	2 x 1100 Вт AC/DC
Максимальное потребление	504 Вт (типичное) / 567 Вт (макс.)	476 Вт	1024 Вт
Охлаждение	4 (3+1) блока вентиляторов с горячей заменой	5 блоков вентиляторов с горячей заменой	10 блоков вентиляторов с горячей заменой
Рабочая температура	0 °С .. 40 °С	0 °С .. 40 °С	0 °С .. 40 °С
Температура хранения	-40 °С .. 70 °С	-40 °С .. 70 °С	-40 °С .. 70 °С
Рабочая влажность	10 % до 85 % без конденсации	5 % до 95 % без конденсации	5 % до 95 % без конденсации
Рабочая высота над уровнем моря	0 до 3000 метров	0 до 3048 метров	0 до 3048 метров
Размер шасси, мм (Ш x Г x В)	440 x 504 x 44	440 x 509 x 44	440 x 509 x 87




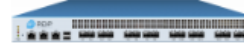

# EcoDPI и EcoQoE

- ✓ Позволяет анализировать трафик вплоть до седьмого уровня (L7)
- ✓ Распознает трафик свыше 3 200 приложений/протоколов
- ✓ Статистика о приложениях/протоколах экспортируется
- ✓ Базовая лицензия позволяет осуществлять аналитику по протоколам и приложениям
- ✓ Управление трафиком по протоколам и приложениям
- ✓ Выявлять проблемы с качеством связи
- ✓ Выявление паразитного трафика (майнеров и абонентов зараженных вирусами )



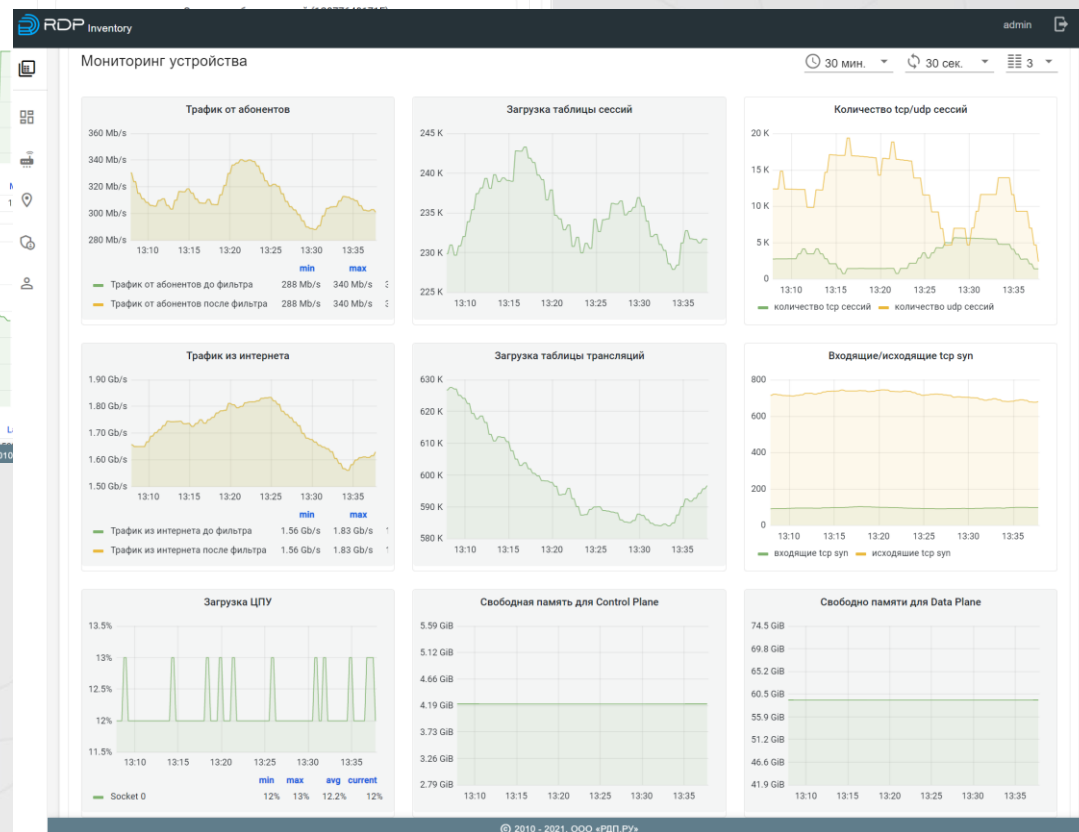
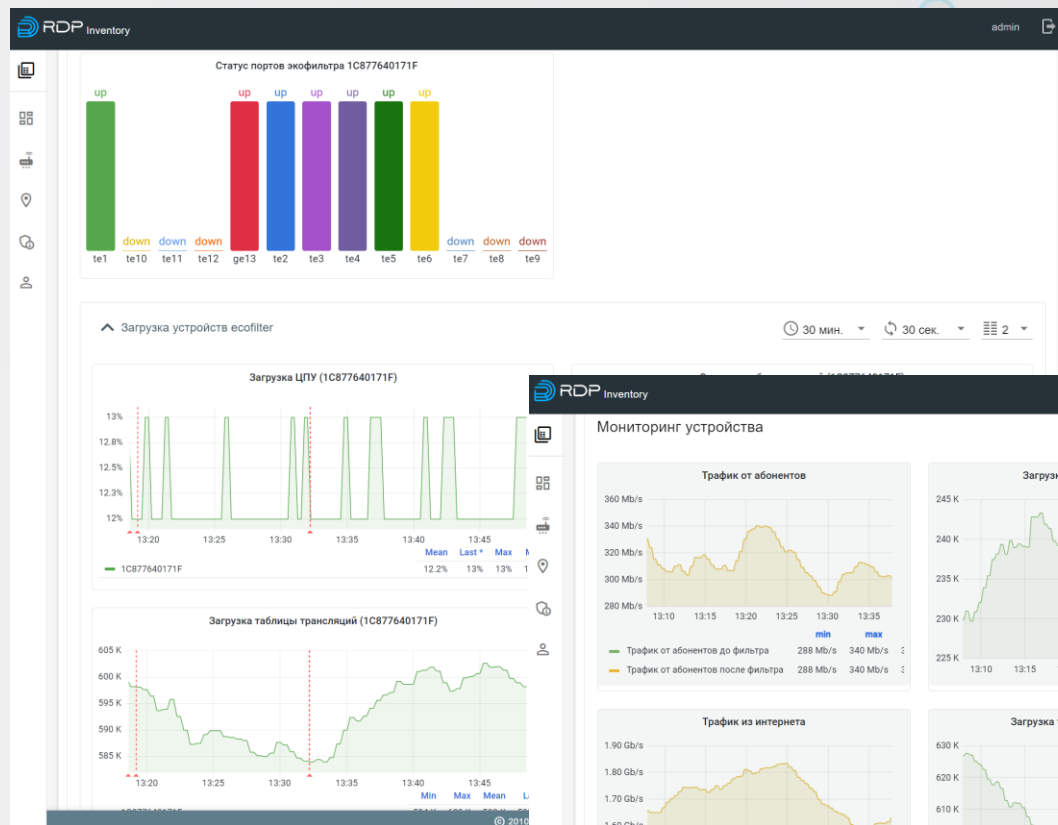


# Аппаратная платформа EcoSGE

	1010 / 2010 / 2020	2040	4080	4120 / 4160	5200
Платформа					
Производительность*	6 / 12 до 24 Гбит/с	34 Гбит/с	60 Гбит/с	120 / 160 Гбит/с	200 Гбит/с
Форм-фактор	1U	1U	1U	1U	1U
Новых подключений в сек.	2,3 млн	2,3 млн	2,5 млн	5 млн	5 млн
Одновременных сессий	32 млн	32 млн	40 млн	150 млн	150 млн
Сетевые интерфейсы					
— 1 GE Copper	6	6	0	0	0
— 10 GE Fiber (SFP+)	2	4	8	12 / 16	0
— 100 GE Fiber (QSFP28)	0	0	0	0	2
Интерфейс логирования	1 x 10/100/1000BaseT	1 x 10/100/1000BaseT	1 x 10/100/1000BaseT	1 x 10/100/1000BaseT	1 x 10/100/1000BaseT
Интерфейс управления	1 x 10/100/1000BaseT	1 x 10/100/1000BaseT	1 x 10/100/1000BaseT	1 x 10/100/1000BaseT	1 x 10/100/1000BaseT
Консольный порт	RJ45 (RS232C)	RJ45 (RS232C)	RJ45 (RS232C)	RJ45 (RS232C)	RJ45 (RS232C)
Система хранения данных	CF Industrial SLC	CF Industrial SLC	CF Industrial SLC	CF Industrial SLC	CF Industrial SLC
Потребление (рабочее / максимальное)	140 / 170 Вт	140 / 170 Вт	250 / 285 Вт	340 / 400 Вт	400 Вт
Блок питания	Dual 200W RPS 100-240 VAC (-36-72 DC)	Dual 200W RPS 100-240 VAC (-36-72 DC)	Dual 500W RPS 100-240 VAC (-40-72 DC)	Dual 500W RPS 100-240 VAC (-40-72 DC)	Dual 500W RPS 100-240 VAC (-40-72 DC)
Охлаждение	Standard Fans	Standard Fans	Hot Swap Smart Fans	Hot Swap Smart Fans	Hot Swap Smart Fans
Размеры (Ш x Д x В)	430 x 400 x 44 мм	430 x 400 x 44 мм	440 x 576 x 44 мм	440 x 576 x 44 мм	440 x 576 x 44 мм

# EcoNMS

- ✓ Инвентори
- ✓ Управление конфигурациями
- ✓ Мониторинг
  - ✓ производительности
  - ✓ неисправностей
  - ✓ Качества
- ✓ Контроль безопасности



Российский производитель сетевых решений мирового уровня

# Планы на 2023

✓ NGFW

✓ IP Fabric

✓ P PE 2 Tb/s



Российский производитель  
сетевых решений мирового уровня

+7 495 204-9-204 / [sales@rdp.ru](mailto:sales@rdp.ru) / [www.rdp.ru](http://www.rdp.ru) |

[www.rdp.ru](http://www.rdp.ru)

+7(495)2049204

[sales@rdp.ru](mailto:sales@rdp.ru)